



## Informations pratiques

LES TOURS DE FRANCE EN CCI

INONDATIONS



**La CCI est votre alliée ! Elle vous accompagne avant, pendant et après l'inondation**

[Activité partielle : aide aux entreprises en difficulté suite aux intempéries](#)

[Lettre type aux organismes suite aux inondations](#)

[Modèle de demande auprès de l'Urssaf de délais pour les professions libérales](#)

[Modèle de lettre RSI de demande de secours d'urgence](#)

[Conseils pratiques pour redémarrer son activité après une inondation](#)

[Parcours prévention inondation](#) développé par la CCI du VAR



**Les DREAL sont en action sur le terrain**

[Risques : prévention des risques majeurs](#)

[Que faire en cas d'inondation ?](#)

[Vigicrues : état des cours d'eau en temps réel](#)

[Géorisques : le risque d'inondation sur son territoire](#)

[Fonds de prévention des risques naturels majeurs \(Fonds Barnier\) et dossier de demande de subvention](#)

[Référentiel de travaux dans l'habitat existant](#)

[Crise majeure : KIT PCA à l'usage du chef d'entreprise](#)

[Information : acquéreur / locataire](#)

**Votre assureur peut vous apporter de précieux conseils : consultez les fiches pratiques de la FFA**

[Fiche conseil prévention : Anticiper et minimiser l'impact](#)

Catastrophes naturelles :

[Vos démarches en cas de dommages matériels](#)

[Questions-réponses : l'assurance de votre exploitation agricole](#)



**La MRN met à disposition des outils en libre accès**

[Brochure CATNAT prévention et assurance](#)

[Memento Pratique Inondation :](#)

[Que Faire ? Avant / Pendant / Après](#)

[Fonds Barnier : Aide au financement des travaux \(FPRNM\)](#)

[Constructions en zones inondables](#)



**Le Cerema met à disposition son expertise**

[Méthode de diagnostic de vulnérabilité aux inondations](#)

**CEPRI**

Centre Européen de Prévention du Risque d'Inondation

**Le CEPRI met à disposition des outils en libre accès**

[Le territoire et ses réseaux techniques face au risque inondation](#)

[Guide méthodologique : démarche de réduction de la vulnérabilité des activités économiques](#)

[Guide : systèmes de surveillance et d'alerte](#)



Établir un plan du réseau électrique

Connaître les points de connexion de l'entreprise au réseau

Couper son compteur

**L'AFEPTB anime le réseau des EPTB**

Artisans – Commerçants – Industriels :

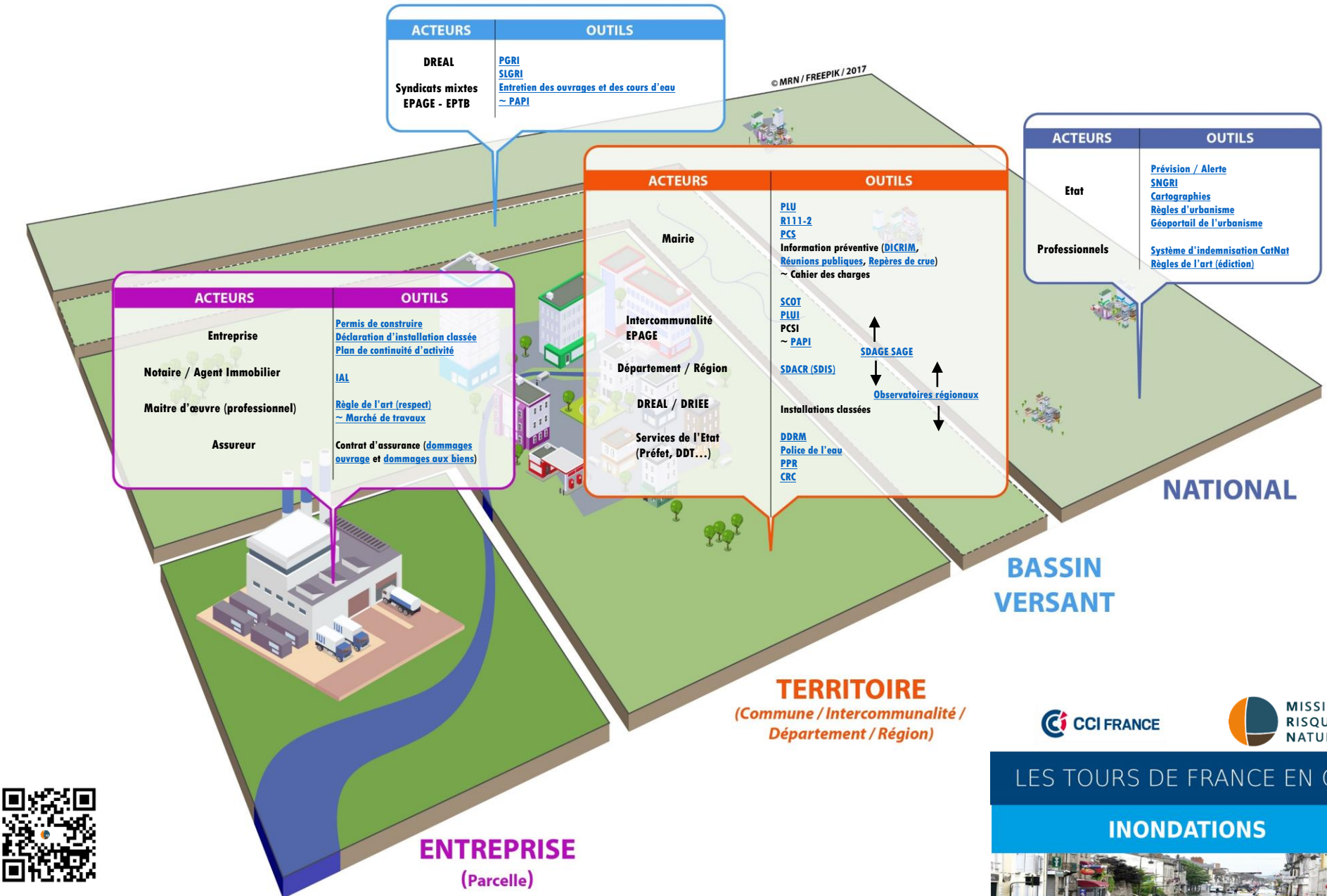
[Comment faire face au risque inondations dans votre entreprise ?](#)

[Diagnostic inondation aux entreprises / partenariat avec CCI, l'agence de l'eau et votre région](#)



# Comment faire face au risque inondation dans votre entreprise ?

## Outils et documents de prévention par acteur responsable



LES TOURS DE FRANCE EN CCI

INONDATIONS

