

PRÉSENTATION DE LA MRN

21/09/2018

INONDATION
CHANTIER
INTERDIT
AU PUBLIC

VIAMARK



MISSION
RISQUES
NATURELS

SOMMAIRE



Introduction : Présentation institutionnelle de la MRN

1

LES OUTILS & PROJETS D'INTÉRÊT GÉNÉRAL PROFESSIONNEL

- A. *SIG MRN*
- B. *BD SILECC*
- C. *CAT CLIM DATA*

2

LES ACTIVITÉS D'INTERFACES INSTITUTIONNELLES

- A. *Un réseau des correspondants prévention*
- B. *Partenariats & participation à la gouvernance concertée*

3

LA COMMUNICATION – intra (et inter) professionnelle

- A. *Les événements clés*
- B. *Les publications de l'année*
- C. *Le nouveau site internet*

PRÉSENTATION INSTITUTIONNELLE DE LA MRN



Fédération Française
de l'Assurance

www.ffa-assurance.fr



Depuis l'année 2000



MISSION
RISQUES
NATURELS

www.mrn.asso.fr



Une centaine des sociétés adhérentes à FFA opérant en branche dommages participent à son budget



Sociétés actuellement représentées au CA MRN



MISSION
RISQUES
NATURELS

www.mrn.asso.fr

La MRN

Une équipe de 6 collaborateurs

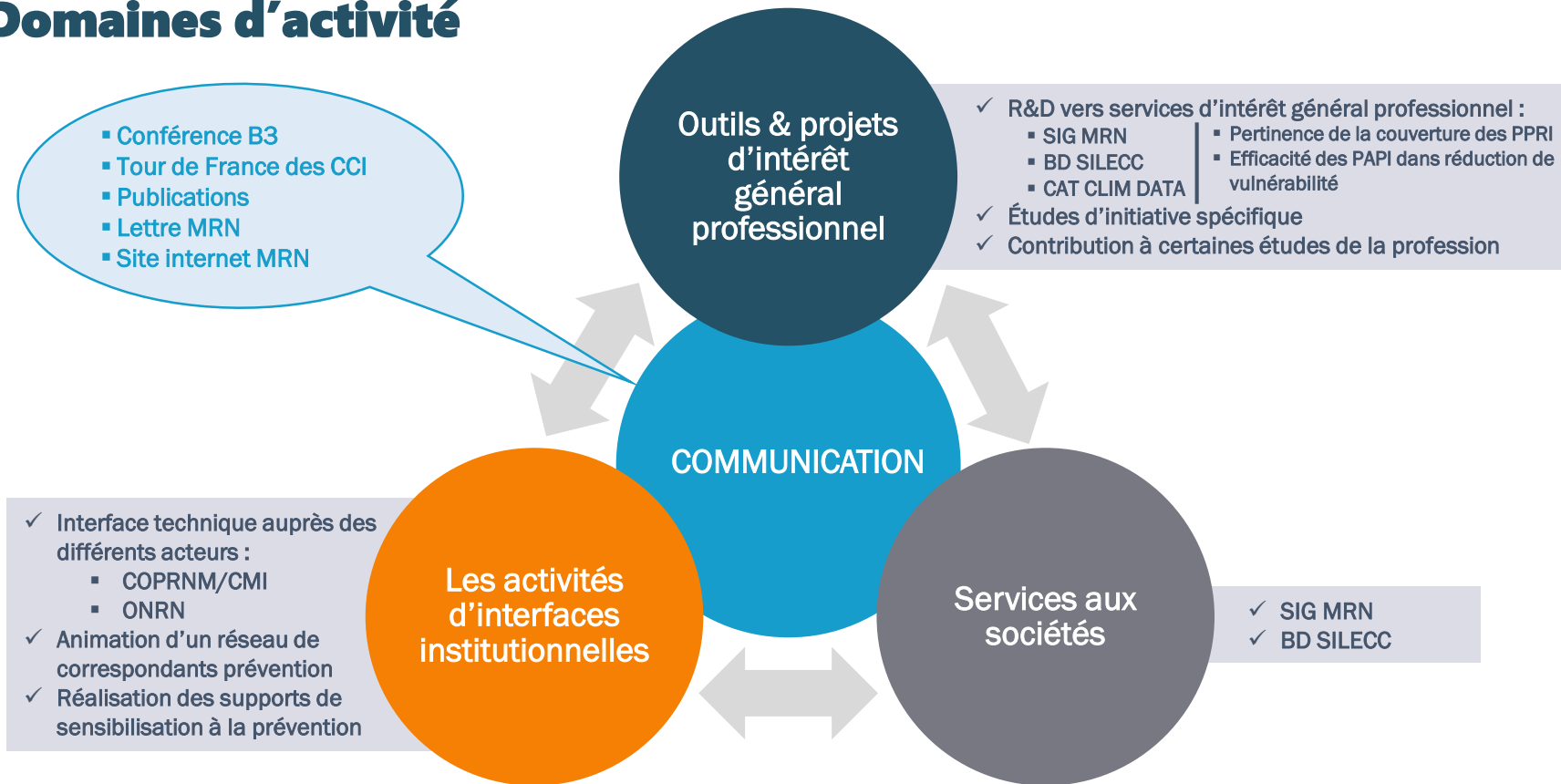


Organisation de l'équipe MRN

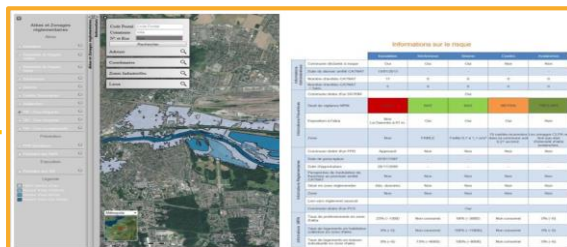
Répartition des compétences entre collaborateurs de l'équipe MRN

Roland NUSSBAUM	Sarah GERIN-CHASSANG	Magali DAL MOLIN	Lilian PUGNET	Antoine HERANVAL	Lidia GABOR
Directeur	Responsable études et travaux	Ingénieur de projets « Géo services »	Ingénieur de projets « Data scientist »	Ingénieur d'études statistiques et cartographiques	Chargée de mission Communication, Information & Partenariats
Interfaces institutionnelles et coordination		Services aux sociétés		Études	Animation et relations extérieures
Direction	Encadrement de proximité de l'équipe	SIG MRN	BD SILECC	CAT CLIM DATA	

Avec l'appui d'Éric PETITPAS, conseiller de l'Agence Qualité Construction (AQC) et de la Mission Risques Naturels (MRN), mis à disposition des deux associations par AXA France, au titre d'un mécénat de compétences.



LES OUTILS & PROJETS D'INTÉRÊT GÉNÉRAL PROFESSIONNEL



SIG MRN / Interface web et rapport d'analyse de l'exposition

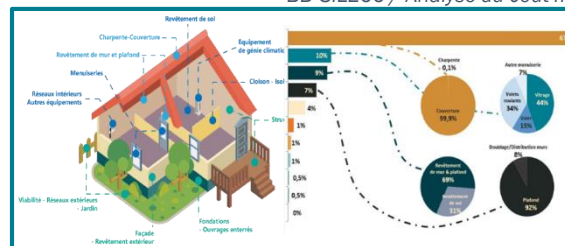
➤ Le SIG MRN

➤ La BD SILEC



BD SILECC / Analyse du coût moyen par type d'inondation

➤ Le projet CAT CLIM DATA



Étude MRN Cat Clim Data / Analyse par composante du bâti

The screenshot displays the SIG MRN web interface. On the left, there is a navigation menu with various options. The central part shows a satellite map of a river area. On the right, there is a detailed report titled 'Informations sur le risque'.

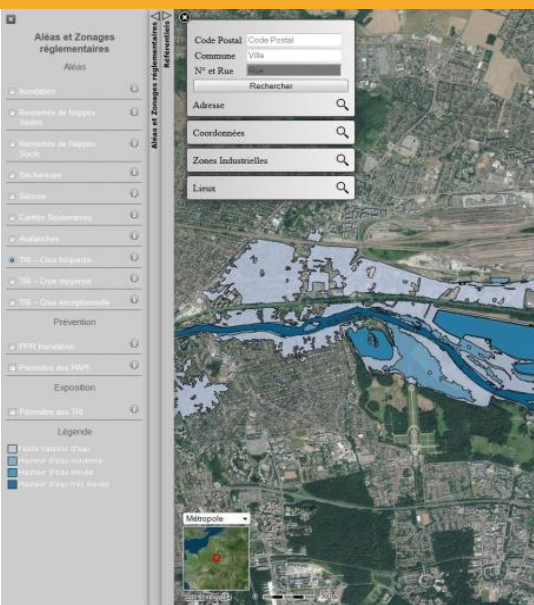
Informations sur le risque

		Risque				
		Très faible	Faible	Moyenne	Élevée	Très élevée
Risque de pollution des eaux	Risque de pollution des eaux de surface	Très faible	Faible	Moyenne	Élevée	Très élevée
	Risque de pollution des eaux souterraines	Très faible	Faible	Moyenne	Élevée	Très élevée
Risque de pollution des sols	Risque de pollution des sols de surface	Très faible	Faible	Moyenne	Élevée	Très élevée
	Risque de pollution des sols souterrains	Très faible	Faible	Moyenne	Élevée	Très élevée
Risque de pollution de l'air	Risque de pollution de l'air de surface	Très faible	Faible	Moyenne	Élevée	Très élevée
	Risque de pollution de l'air souterrain	Très faible	Faible	Moyenne	Élevée	Très élevée
Risque de pollution des sédiments	Risque de pollution des sédiments de surface	Très faible	Faible	Moyenne	Élevée	Très élevée
	Risque de pollution des sédiments souterrains	Très faible	Faible	Moyenne	Élevée	Très élevée
Risque de pollution des végétaux	Risque de pollution des végétaux de surface	Très faible	Faible	Moyenne	Élevée	Très élevée
	Risque de pollution des végétaux souterrains	Très faible	Faible	Moyenne	Élevée	Très élevée
Risque de pollution des animaux	Risque de pollution des animaux de surface	Très faible	Faible	Moyenne	Élevée	Très élevée
	Risque de pollution des animaux souterrains	Très faible	Faible	Moyenne	Élevée	Très élevée
Risque de pollution des humains	Risque de pollution des humains de surface	Très faible	Faible	Moyenne	Élevée	Très élevée
	Risque de pollution des humains souterrains	Très faible	Faible	Moyenne	Élevée	Très élevée
Risque de pollution des écosystèmes	Risque de pollution des écosystèmes de surface	Très faible	Faible	Moyenne	Élevée	Très élevée
	Risque de pollution des écosystèmes souterrains	Très faible	Faible	Moyenne	Élevée	Très élevée
Risque de pollution des ressources	Risque de pollution des ressources de surface	Très faible	Faible	Moyenne	Élevée	Très élevée
	Risque de pollution des ressources souterraines	Très faible	Faible	Moyenne	Élevée	Très élevée
Risque de pollution des paysages	Risque de pollution des paysages de surface	Très faible	Faible	Moyenne	Élevée	Très élevée
	Risque de pollution des paysages souterrains	Très faible	Faible	Moyenne	Élevée	Très élevée
Risque de pollution des biens matériels	Risque de pollution des biens matériels de surface	Très faible	Faible	Moyenne	Élevée	Très élevée
	Risque de pollution des biens matériels souterrains	Très faible	Faible	Moyenne	Élevée	Très élevée
Risque de pollution des biens culturels	Risque de pollution des biens culturels de surface	Très faible	Faible	Moyenne	Élevée	Très élevée
	Risque de pollution des biens culturels souterrains	Très faible	Faible	Moyenne	Élevée	Très élevée
Risque de pollution des biens immatériels	Risque de pollution des biens immatériels de surface	Très faible	Faible	Moyenne	Élevée	Très élevée
	Risque de pollution des biens immatériels souterrains	Très faible	Faible	Moyenne	Élevée	Très élevée

SIG MRN / Interface web et rapport d'analyse de l'exposition

SIG MRN

INTERFACE CARTO POUR ANALYSE SITE PAR SITE



RAPPORT D'AIDE A L'ANALYSE DE L'EXPOSITION

Informations sur le risque

	Inondation	Sécheresse	Séisme	Canicule	Feu/débris
Informations Adhérents					
Commune déclarée à risque	Oui	Oui	Oui	Non	Non
Date de dernier arrêté CASNAT	19/01/2013	-	-	-	-
Nombre d'arrêté CASNAT	17	0	0	0	0
Nombre d'arrêté CASNAT - Sites	5	0	0	0	0
Contenu de loi d'un DCEM			Oui		
Informations Préventives					
Seuil de vigilance MRN	ORANGE	ORANGE	ORANGE	ORANGE	ORANGE
Exposition à l'aléa	Non La commune a 0 m	Oui	Oui	Oui	Non
Zonage	Non	FABLE	Faible 0,7 à 1,1 m/h ²	15 critères retenus dans la commune ont 0,21 au total	Les zonages CEPA ne sont pas étalés, absence d'états associées
Informations Réglementaires					
Contenu de loi d'un PPI	Approuvé	Non	Non	Non	Non
Date de perception	05/01/1987	-	-	-	-
Date d'ajournement	29/11/2000	-	-	-	-
Perspectives de modification de l'arrêté au prochain arrêté CASNAT	Non	Non	Non	Non	Non
Statut en zone réglementée	33m, 30m, 20m	Non	Non	Non	Non
Zonage	Non	Non	Non	Non	Non
Liens vers règlement associé					
Contenu de loi d'un PCS			Oui		
Informations MRN					
Taux de professionnels en zone d'aléa	23% (-100)	Non concerné	0% (-100)	Non concerné	0% (-0)
Taux de logements en habitation collective en zone d'aléa	0% (-0)	Non concerné	100% (-100)	Non concerné	0% (-0)
Taux de logements en maison individuelle en zone d'aléa	0% (-0)	73% (-60)	100% (-100)	Non concerné	0% (-0)

FONCTIONNALITÉS

- ✓ Géolocalisation
- ✓ Outil d'analyse de l'exposition
- ✓ Évaluation des risques naturels



DEMO

EN 2017

- ✓ Intégration des nouvelles cartographies des TRI.
- ✓ Lancement d'un GT sur l'évolution du seuil de vigilance inondation.



PERSPECTIVES 2018

- ✓ Définir les paramètres du calcul d'un nouveau seuil de vigilance inondation.
- ✓ Amélioration du contenu et de la présentation du rapport d'aide à l'analyse de l'exposition d'un enjeu.
- ✓ Ajout de nouvelles fonctionnalités (requêtes multi-sites).



Étude de faisabilité de l'intégration du risque agricole dans le SIG



Localisation à la parcelle cadastrale



Affichage du RGPD



Requêtes multi-sites via outil spécifique

Étude de faisabilité de l'intégration du risque agricole dans le rapport d'analyse



Informations sur profil agricole commune



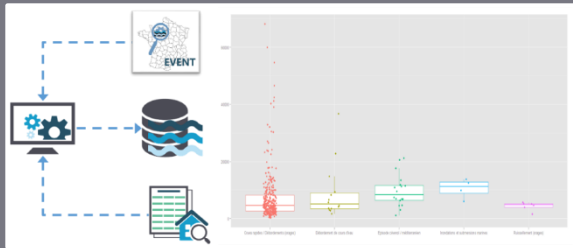
Aléas inondation, sécheresse, grêle, etc.



Indicateurs d'expositions des cultures



Un seuil de vigilance spécifique



BD SILEC / Analyse du coût moyen par type d'inondation

BD SILECC



BASE DE DONNÉES « ÉVÉNEMENTS INONDATIONS »

→ Liste des groupes d'arrêtés CatNat cohérents définissant des événements hydro-climatiques distincts.



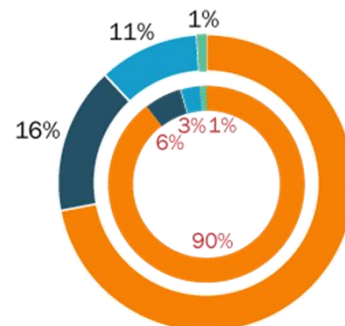
BD SILECC

→ Des accords bilatéraux de confidentialité signés entre chaque Groupe et la MRN encadrent l'usage qui est fait des données.



BASE DE DONNÉES « SINISTRES INONDATIONS »

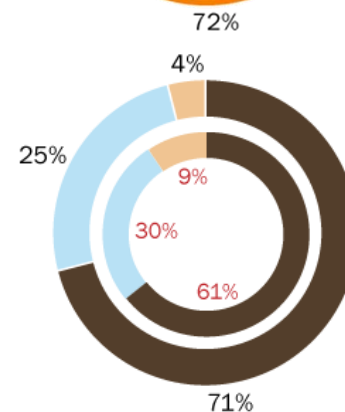
→ Montant des sinistres indemnisés au titre de la garantie CatNat, par commune et date de survenance, pour les particuliers et les professionnels.



% de la charge totale de l'événement
% du nombre total de sinistres

Segments :

- Risques Particuliers
- Risques Professionnels
- Risques TRE
- Risques Agricoles (Bâti)



% de la charge totale de l'événement
% du nombre total de sinistres

Nature des Risques Particuliers :

- Maison
- Appartement
- Indéterminé

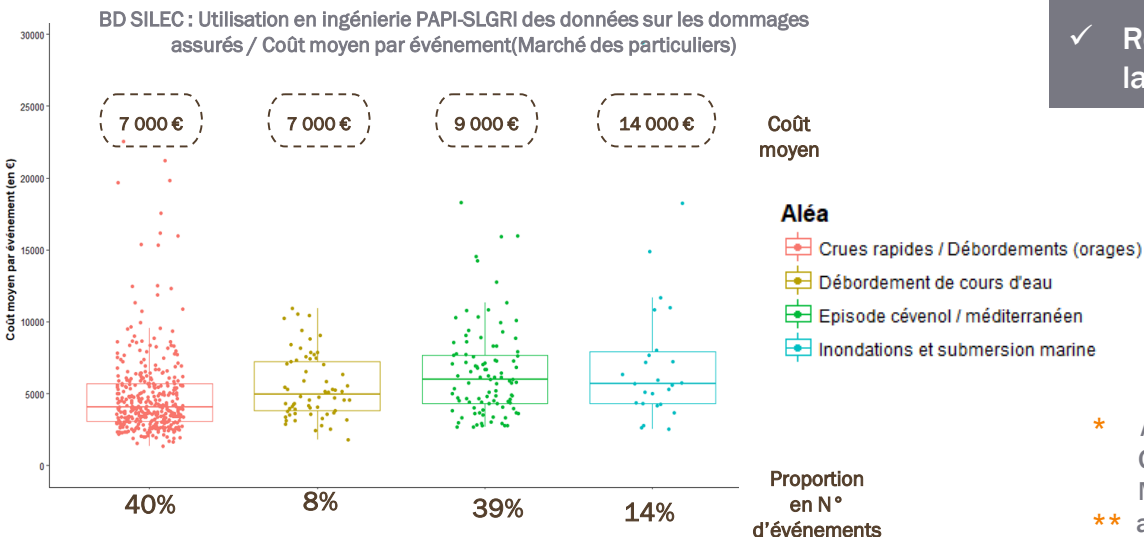
BD SILECC MRN : Profil de la sinistralité à l'échelle d'un événement
Inondations Seine-Loire 2016

EN 2017

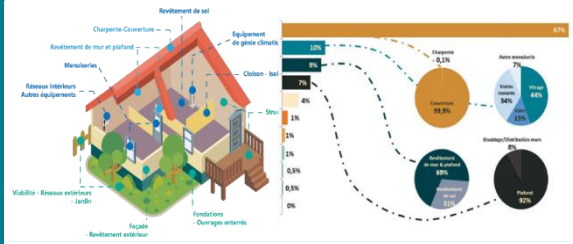
- ✓ 13 Groupes participants* soit 72% des encaissements DaB tous marchés.**
- ✓ Application à l'analyse des conséquences dommageables pour une inondation majeure du passé-récent (Seine-Loire 2016).

PERSPECTIVES 2018

- ✓ Consolidation de la « BD SILEHC » et notamment son extension aux aléas :
 - sécheresse
 - cavités
 - grêle
 - feux de forêts (sur la base d'enveloppes de feux à envoyer par MRN).
- ✓ Réflexions sur l'automatisation de l'alimentation de la BD événements.



- * AGPM, Allianz, Aviva, Axa, Covéa (GMF, MAAF, MMA), GENERALI, GROUPAMA, MACIF, MAIF (Filia MAIF), MATMUT (AMF), Mutuelles de Poitiers, PACIFICA, SMABTP.
- ** au dernier état connu (état comptable 2015).



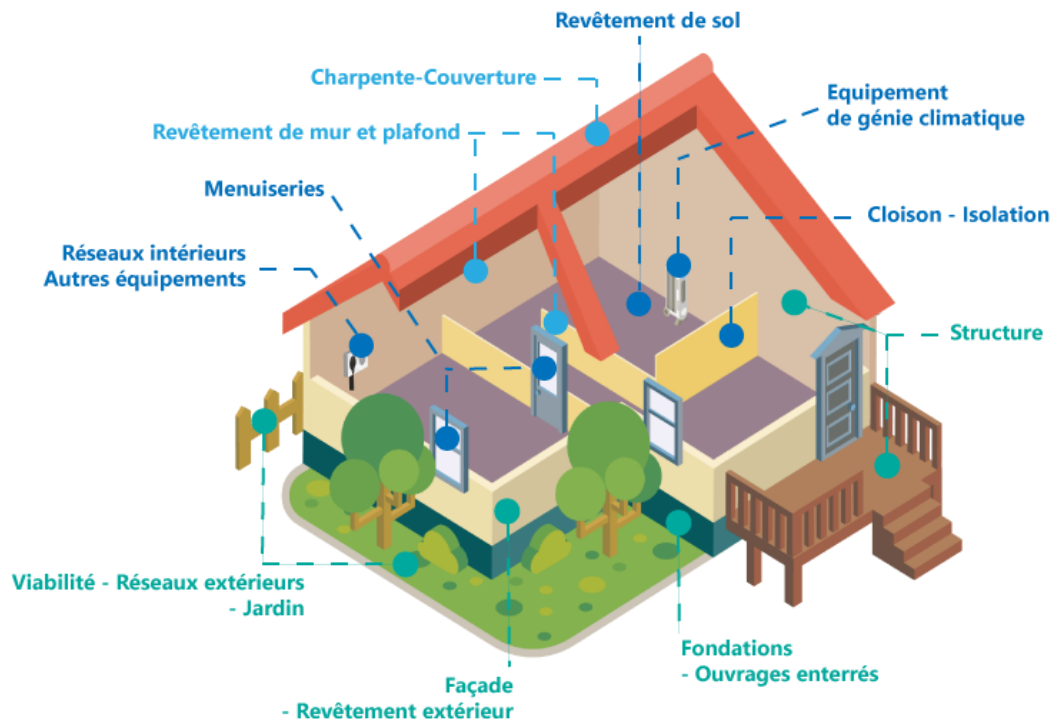
Cat Clim Data / Analyse par composante du bâti

CAT CLIM DATA

Étude de la sinistralité via une analyse de l'endommagement du bâti et de ses composantes suite à des évènements climatiques en France.

TROIS OBJECTIFS :

- Chiffrer les conséquences dommageables grâce aux données de l'assurance.
- Améliorer la connaissance sur la nature et le coût de l'endommagement à l'échelle fine du bâti.
- Identifier des pistes d'amélioration et des leviers d'actions possibles afin de réduire le coût d'un évènement climatique.



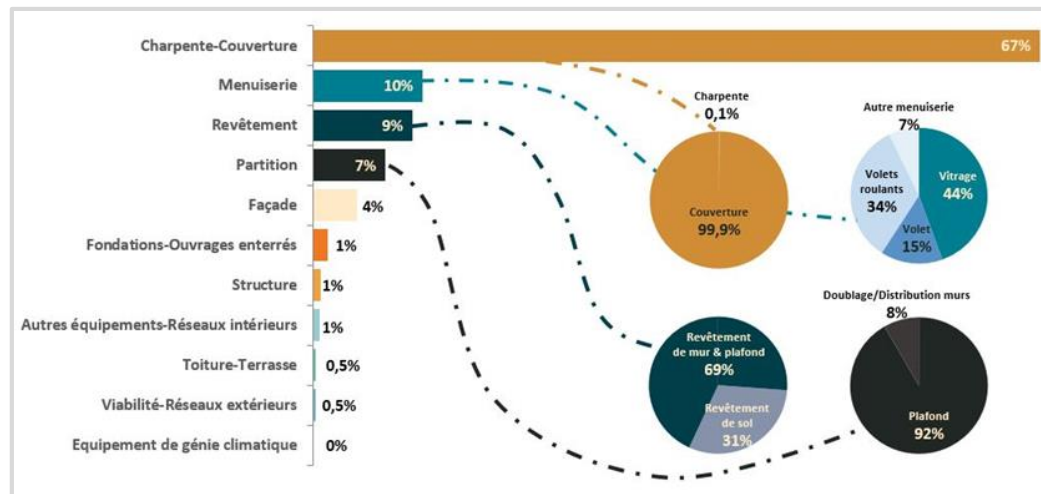
Étude MRN CAT CLIM DATA :
Analyse par composante du bâti

EN 2017

- ✓ 1^{ers} expérimentations des traitements automatisés pour deux événements climatiques majeurs : tempête de grêle *Ela* juin 2014 et inondations Seine-Loire 2016.

PERSPECTIVES 2018

- ✓ Nouvelle campagne d'études d'impact de la sinistralité CAT-CLIM sur le bâti : réalisation d'une étude portant sur la sécheresse avec comme périmètre d'étude tous les sinistres de la période 2011-2017, France entière.
- ✓ Perspectives de collaboration post conférence B3 (*Build Back Better*) :
 - projet de normalisation des rapports d'expertise,
 - industrialisation de l'analyse des données provenant de l'EDI,
 - valorisation des résultats obtenus en termes de prescription de prévention avec le MTES/DHUP, l'AQC, le CSTB.



CAT-CLIM DATA MRN : Répartition des coûts par composantes principales du bâti, pour l'évènement Grêle Pentecôte 2014, sur un échantillon de rapports d'expertise



A. Un réseau des correspondants prévention

B. Les partenariats & participation à la gouvernance concertée

EN 2017

➤ Les correspondants prévention MRN :

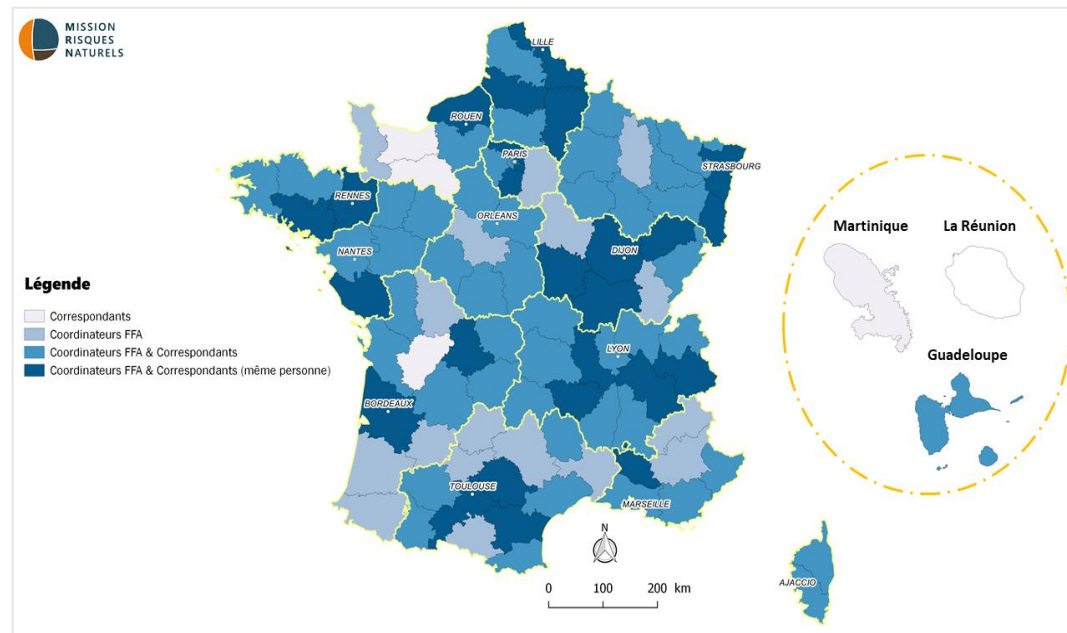
- ✓ des représentants volontaires des sociétés d'assurances,
- ✓ présence sur tout le territoire français,
- ✓ rôle d'intermédiaire entre les assureurs et les pouvoirs publics, les services déconcentrés de l'État, les collectivités territoriales, les associations de sinistrés.

➤ Missions :

- ✓ participation aux instances territoriales de gouvernance concertée (CDPRNM, CDSC, COMITER),
- ✓ participation à l'information et/ou la formation des fonctionnaires d'État et territoriaux à l'occasion de Clubs risques régionaux,
- ✓ support technique aux communes dans leurs obligations d'information des citoyens,
- ✓ interventions occasionnelles dans des réunions, colloques ou salons grand public organisés par des syndicats de rivière.

PERSPECTIVES 2018

- ✓ En lien avec la FFA, création d'un fichier unique Coordinateurs CAT-NAT FFA et correspondants prévention MRN



LA COMMUNICATION -INTRA & -INTER PROFESSIONNELLE



**Apports de l'industrie de l'assurance au
« faire et reconstruire mieux » ?
(« Build Back Better » ou « B3 »)**

**Conférence Build Back Better du 08 septembre 2017
à l'auditorium de la FFA**

- A. Les événements clés**
- B. Les publications techniques**
- C. Le site internet de la MRN**



LES ÉVÉNEMENTS CLÉS

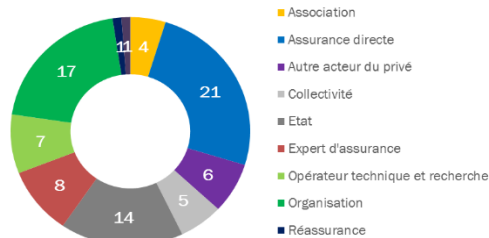
8 septembre 2017

PERSPECTIVES 2018

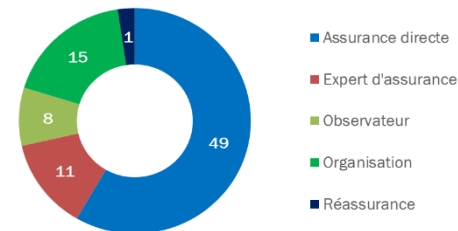
- La conférence d'initiative MRN, le 8 septembre 2017 à l'auditorium de la FFA, sur le thème :

Quels apports de l'assurance au « faire et reconstruire mieux ? »

Participants présents Conférence B3 - APRES-MIDI
Total : 84



Participants présents Conférence B3 - MATIN
Total : 84



Bilan de la participation aux 2 sessions plus de 120 participants

- ✓ Poursuite de la valorisation de la conférence « Build Back Better » : trois vidéos réalisées en forme de « best of » des interventions de la journée.



MISSION
RISQUES
NATURELS

MRN ACTUALITÉS OUTILS PUBLICATIONS PARTENAIRES Espace professionnel FR/En

Mission des sociétés d'assurances, pour la connaissance et la prévention des risques naturels

EN SAVOIR PLUS SUR LA MRN



VIDÉOS DE LA CONFÉRENCE B3 – 08 SEPTEMBRE 2017

La conférence B3 (Build Back Better), sur le thème des apports des acteurs de l'assurance au « faire et



RAPPORT MRN : TEMPÊTE DE GRÊLE « ELA » DE JUIN 2014



LETTRE MRN N°26 : NUMÉRO SPÉCIAL CONFÉRENCE B3

Étapes 2017

- Le 2 mars 2017 à Blois (CCI Centre -Val de Loire, CCI Loir-et-Cher, CCI Loiret).
- Le 24 avril 2017 à La Rochette (Melun), (CCI Paris-Ile-de-France et la CCI Seine- et-Marne).
- Le 6 novembre 2017 à Draguignan (CCI Paca et CCI Var).
- Le 8 novembre 2017, à Strasbourg (pendant le Salon PREVENTICA du 7 au 9/11/2017).



- Réalisation, par la MRN, d'un support « collector » dédié à l'information pragmatique des praticiens sur les outils de prévention disponibles, accessibles par des liens hypertextes.



Support collector MRN - Recto



Support collector MRN - Verso

Étapes 2018

- Le 24 mai matin aux Technos Days de Valabre.
- Le 24 mai après-midi en Provence-Alpes-Côte d'Azur.
- Le 18 et 19 octobre à Mallemort (Durance / Bouches-du-Rhône), dans le cadre du colloque « L'eau c'est politique ! Faisons de la gestion durable de l'eau un atout pour nos territoires ! » organisé par l'Association des établissements publics territoriaux de bassin (AFPTB) et l'Association nationale des élus des bassins (ANEB)



LES PUBLICATIONS

EN 2017

Rapports :

- ✓ **Tempête de Grêle « Ela »** : Analyse de la sinistralité à l'échelle du bâti.

Études par aléas/événements :

- ✓ **Sécheresse géotechnique** : une estimation du coût probable de la sinistralité totale (communes reconnues et non reconnue CatNat).

Deux livraisons de la Lettre MRN :

- ✓ **En mars (N° 25)**, consacrée à la présentation de deux études réalisées par la MRN (évaluation des PAPI, projet Cat Clim Data, étude de l'endommagement du bâti par les événements extrêmes climatiques, à partir des données expertisées.
- ✓ **En décembre (N°26)**, consacrée à la publication d'un verbatim de la conférence du 8 septembre.



PERSPECTIVES 2018

Deux nouveaux rapports :

- ✓ **Inondations « Seine-Loire 2016 »** : Analyse de la sinistralité à différentes échelles spatiales.
- ✓ **Sur la sécheresse** avec la poursuite de réflexions sur l'estimation de l'enjeu annuel des épisodes sécheresse.

Des nouvelles Lettres MRN :

- ✓ **Un N° spécial** dont le contenu portera sur la forme d'un **interview de Thierry GALIBERT sur le rapport CGEDD « Construire en zone inondable et réhabiliter après inondation »**.
- ✓ **Une actualisation de la Lettre N° 19**, 5 ans après, sur les développements internationaux et européens, en assurance et prévention des risques naturels.



Espace professionnel



Les études au fil de l'eau



L'annuaire de la MRN

SITE INTERNET MRN

MISSION RISQUES NATURELS

MRN ACTUALITÉS OUTILS PUBLICATIONS PA...

Espace professionnel

Vous êtes connecté en tant que **GABOR**
ME DÉCONNECTER

[Accueil](#) / [Publications](#) / [Sensibilisation à la prévention](#)

Sensibilisation à la prévention

LE GUIDE PRATIQUE DE LA MRN
Publié le 1 janvier 2016

Soyez informés sur vos droits & vos devoirs en cas de catastrophe naturelle !

www.mrn.asso.fr

Notes au fil de l'eau

Quartier de la MRN

Les correspondants prévention

- > Contexte et missions
- > Supports de communication & documents du formateur
- > Documents d'information du correspondant
- > Documents pratiques

Outils

SIG

3 SITE INTERNET MRN

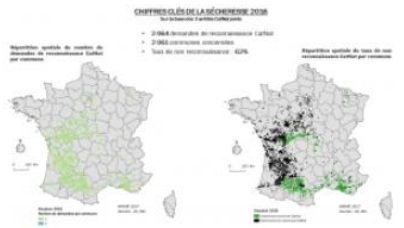


Notes événementielles au fil de l'eau sur les événements CatNat en cours avec une restitution des résultats quasi temps réel sur la partie professionnelle du nouveau site internet.



Du 06/09/17 au 11/09/17
Cyclone Irma
25/09/2017 |
Rubrique Événement

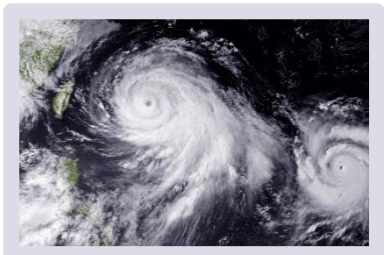
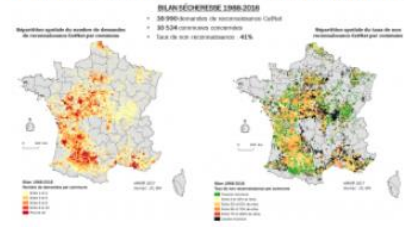
Chiffres clés de la sécheresse géotechnique (RGA) 2016



Chiffres clés de la sécheresse géotechnique (RGA) 2015



Bilan sécheresse géotechnique (RGA) 1988-2016

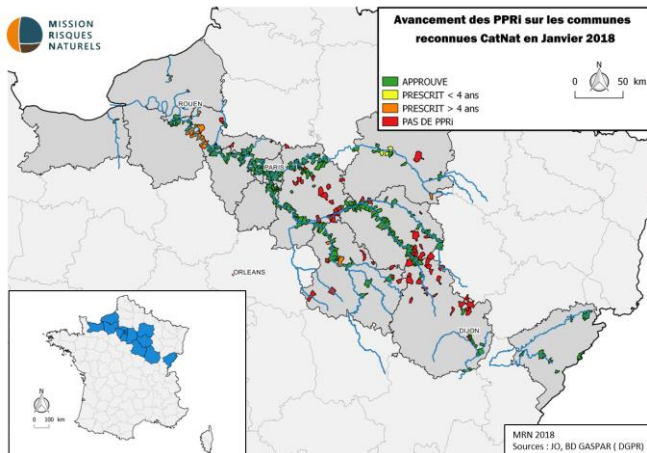


Du 18/09/17 au 20/09/17
Cyclone Maria
25/09/2017 | Rubrique Événement

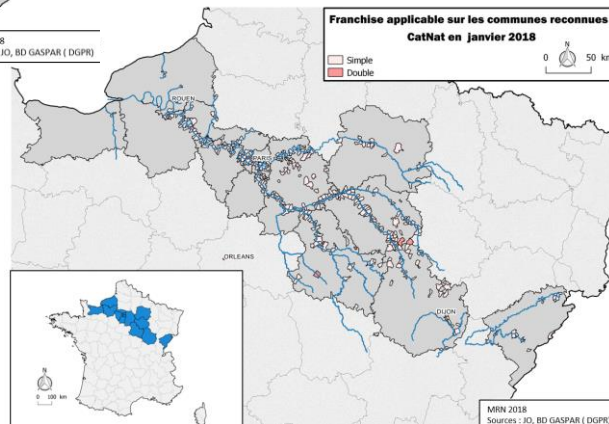
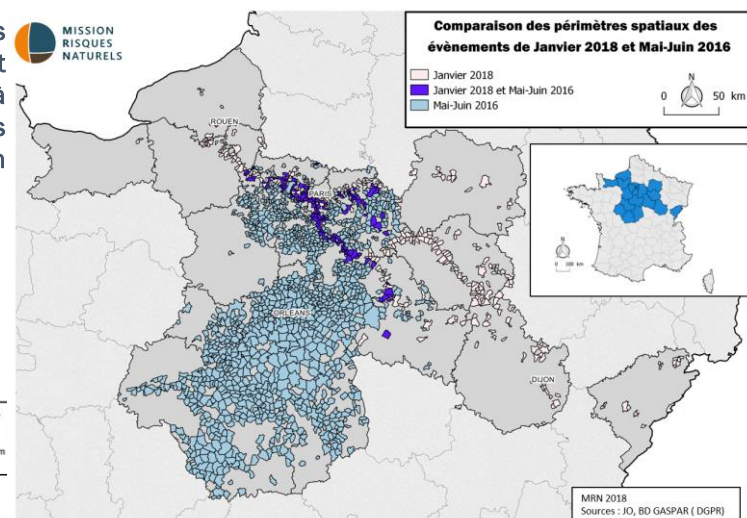
Les études au fil de l'eau

- **Description de l'événement**
 - Étendue spatio-temporelle
 - Liens vers des sites spécialisés (Keraunos, Météo France, etc.)
- **Situation Plan de Prévention des Risques**
 - Couverture par communes sinistrées
 - Liens vers les documents réglementaires (zonage, prescriptions, etc.)
- **Situation CatNat**
 - Historique par périls, bilan sur les 5 dernières années
- **Franchises applicables par périls et par communes**

Systématisation du suivi des événements majeurs : exemple du suivi des inondations Seine-Marne de janvier 2018



Sur les 430 premières communes reconnues CatNat pour l'événement de janvier 2018, 139 l'avaient déjà été pour les inondations des bassins Seine moyenne et Loire de mai-juin 2016.



Événement de mai-juin 2016 estimé à 1,1 Md€ pour le marché (1,4 Md€ en incluant les récoltes non engrangées).

Événement 2018 représenterait entre 150 et 200 M€.

Source : FFA



MERCI DE VOTRE ATTENTION



21/09/2018

Contact : mrn@mrn.asso.fr