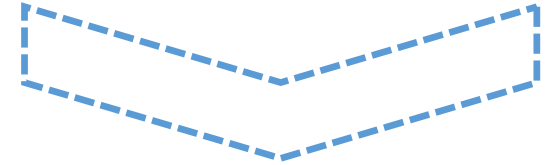


# Conférence INONDATION EVRY, CCI de l'ESSONNE

Les outils des assureurs pour aider  
les entreprises  
dans l'analyse de leur exposition  
au risque d'inondation

Mission Risques Naturels (MRN)



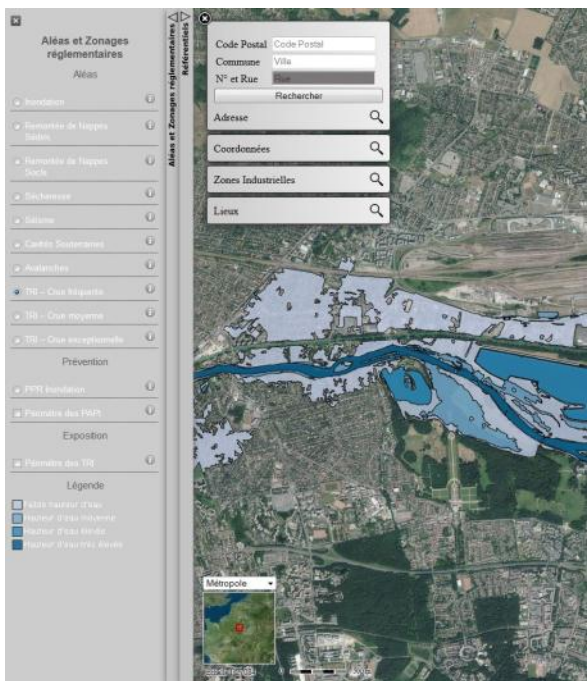
Mission des sociétés d'assurances pour  
la connaissance et la prévention des risques naturels

[www.mrn.asso.fr](http://www.mrn.asso.fr)

# Le SIG MRN

Un outil d'analyse de l'exposition aux risques naturels à l'usage des assureurs de risques d'entreprises

## INTERFACE CARTO POUR ANALYSE SITE PAR SITE

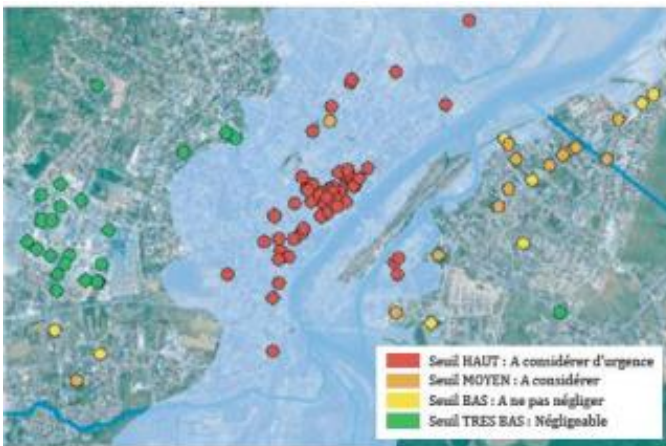


## EDITION : RAPPORT D'AIDE A L'ANALYSE DE L'EXPOSITION

**Informations sur le risque**

	Inondation	Sécheresse	Séisme	Chaleur	Avant-brûles
<b>Informations Administratives</b>					
Commune déléguée à l'écran	Oui	Oui	Oui	Non	Non
Date de dernier arrêté CATNAT	18/12/2013	-	-	-	-
Nombre d'arrêtés CATNAT	17	0	0	0	0
Nombre d'arrêtés CATNAT - Sites	5	0	0	0	0
Commune déléguée d'un DCEM	Oui				
<b>Informations Préventives</b>					
Seuil de vigilance MRN	HAUT	BAS	BAS	MOYEN	TRES BAS
Exposition à l'événement	Non La (Sécheresse à 0) m	Oui	Oui	Oui	Non
Zonage	Non	FABEE	Faible 0,7 à 1,1 m/s <sup>2</sup>	10 points recensés dans la commune soit 0,21 au km <sup>2</sup>	Les zonages CLPA ne sont pas état d'urgence d'Aléas industrielles
<b>Informations Réglementaires</b>					
Commune déléguée d'un PPI	Approuvé	Non	Non	Non	Non
Date de prescription	05/11/1997	-	-	-	-
Date d'approbation	29/11/2000	-	-	-	-
Perspectives de modification du périmètre du prochain arrêté CATNAT	Non	Non	Non	Non	Non
Situa en zone réglementaire	Aléa domocon	Non	Non	Non	Non
Zonage	Non	Non	Non	Non	Non
Lien vers règlement applicable					
Commune déléguée d'un PCS	Oui				
<b>Informations MDRN</b>					
Taux de professionnels en zone d'Aléa	22% (-100)	Non concerné	68% (-300)	Non concerné	0% (-4)
Taux de logements en habitations collectives en zone d'Aléa	0% (-0)	Non concerné	100% (-1000)	Non concerné	0% (-0)
Taux de logements en maisons individuelles en zone d'Aléa	0% (-0)	73% (-600)	100% (-800)	Non concerné	0% (-0)

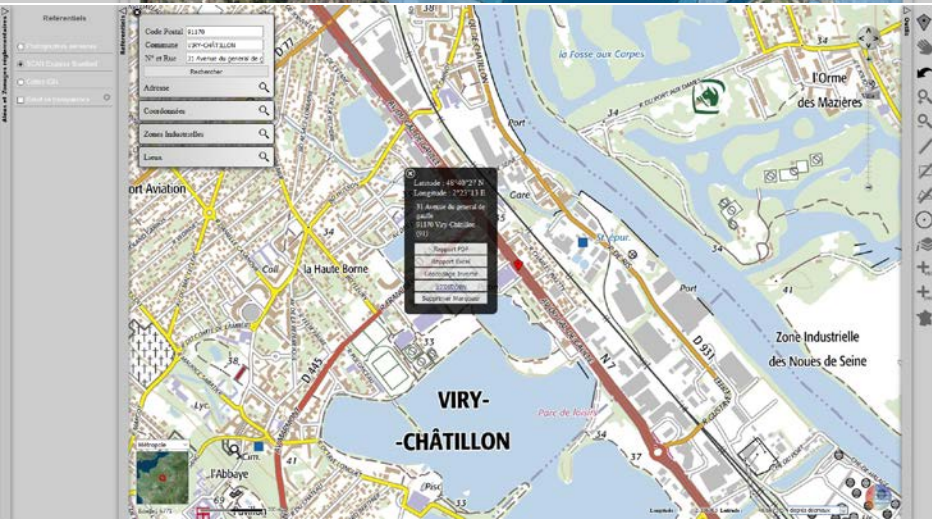
## UTILISATION DES COUCHES DE ZONAGE D'ALEA : ANALYSE D'EXPOSITION DE PORTEFEUILLE





### Informations sur le risque

	Inondation	Sécheresse	Séisme	Cavités	Avalanches
<b>Informations Administratives</b>					
Commune déclarée à risque	Non	Non	Non	Non	Non
Date du dernier arrêté CATNAT	21/10/2012	01/02/2005	-	-	-
Nombre d'arrêtés CATNAT	10	3	0	0	0
Nombre d'arrêtés CATNAT < 5ans	1	0	0	0	0
<b>Informations Préventives</b>					
Commune dotée d'un DICRIM	Non ou Abs. données				
Seuil de vigilance MRN	MOYEN	BAS	TRES BAS	TRES BAS	TRES BAS
Exposition à l'aléa	Oui	Oui	Oui	Non	Non
Zone	EVENEMENT	FAIBLE	Très faible < 0,7 m/s <sup>2</sup>	0 cavités recensées dans la commune soit 0 au km <sup>2</sup>	Les zonages Cl PA ne font pas état d'intensité d'aléa avalanches
<b>Informations Réglementaires</b>					
Commune dotée d'un PPR	Approuvé	Non	Non	Non	Non
Date de prescription	21/12/2012	-	-	-	-
Date d'approbation	20/10/2003	-	-	-	-
Perspective de modulation de franchise au prochain arrêté CATNAT	Non	Non	Non	Non	Non
Situé en zone réglementée	Abs. données	Non	Non	Non	Non
Zone	Non	Non	Non	Non	Non
Lien vers règlement associé					
Commune dotée d'un PCS	Non ou Abs. données				
<b>Informations MRN</b>					
Taux de professionnels en zone d'aléa	56% (~1200)	Non concerné	61% (~1300)	Non concerné	0% (~0)
Taux de logements en habitation collective en zone d'aléa	30% (~2500)	Non concerné	100% (~8400)	Non concerné	0% (~0)
Taux de logements en maison individuelle en zone d'aléa	56% (~2400)	58% (~2500)	100% (~4200)	Non concerné	0% (~0)



**Commune aggro  
les Lacs de l'Essonne  
Viry-Châtillon**