

TABLE-RONDE

Lundi 6 novembre 2017 à 8h45

DRAGUIGNAN

L'ENTREPRISE FACE AU RISQUE INONDATION

Les solutions et bonnes pratiques



C H A M B R E D E C O M M E R C E E T D ' I N D U S T R I E D U V A R

Mieux Connaître son niveau de risque : Connaître le niveau d'exposition et la vulnérabilité de son entreprise

Christophe Delcamp – FFA / MRN



Table-ronde

L'ENTREPRISE FACE AU RISQUE INONDATION
Les solutions et bonnes pratiques

Lundi 6 novembre 2017 à 8h45 - DRAGUIGNAN



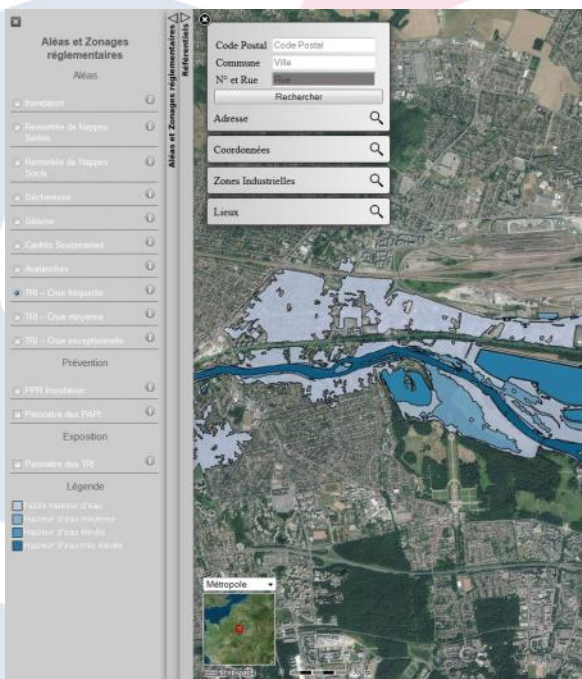
Le SIG MRN

Un outil d'analyse de l'exposition aux risques naturels à l'usage des assureurs de risques d'entreprises

INTERFACE CARTO POUR ANALYSE
SITE PAR SITE

EDITION : RAPPORT D'AIDE A
L'ANALYSE DE L'EXPOSITION

UTILISATION DES COUCHES DE
ZONAGE D'ALEA : ANALYSE
D'EXPOSITION DE PORTEFEUILLE



Informations sur le risque

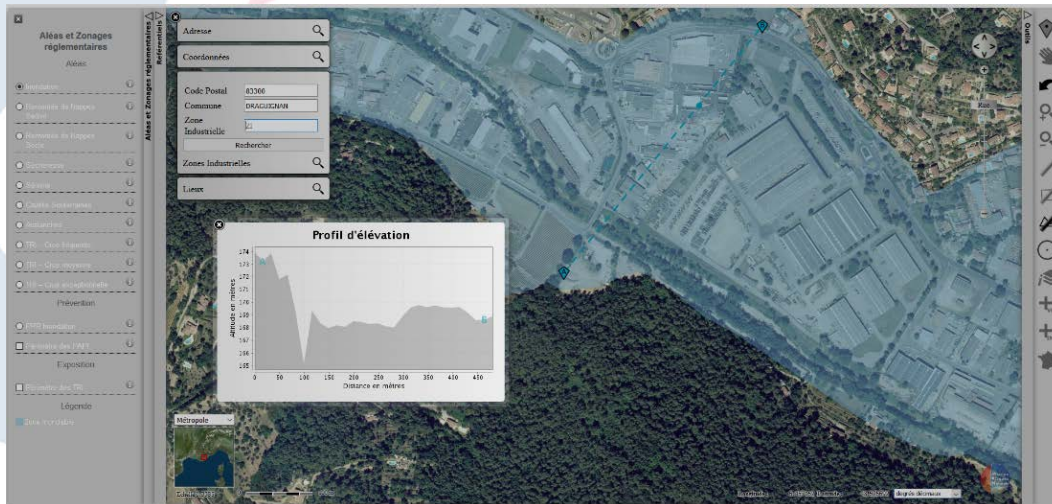
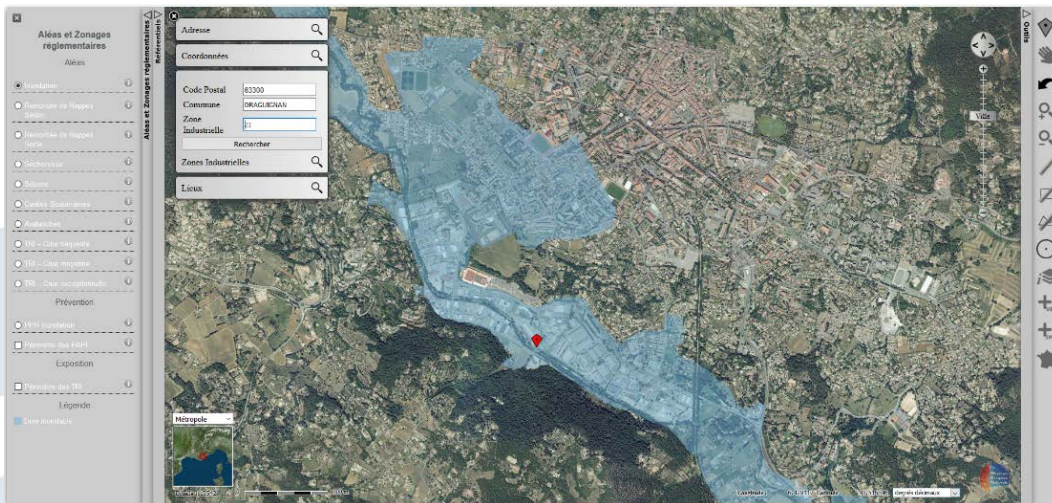
	Inondation	Sécheresse	Séisme	Cravités	Avalanches
Commune déclarée à risque	Non	Non	Non	Non	Non
Date du dernier arrêté CATNAT	16/09/2008	-	-	-	-
Nombre d'arrêtés CATNAT	15	0	0	0	0
Nombre d'arrêtés CATNAT < 5ans	0	0	0	0	0
Commune dotée d'un DICRIM	Oui				
Seuil de vigilance MRN	Haut	BAS	MOYEN	BAS	TRES BAS
Exposition à l'Aléa	Oui	Oui	Oui	Oui	Non
Zone	INONDEE EVENEMENT	FAIBLE	Modéré 1,1 à 1,6 m/s ²	217 cavités recensées dans la commune soit 2,78 au km ²	ns zones CLPA ne font pas état d'intensité d'aléa avalanches
Commune dotée d'un PPR	Approuvé	Non	Non	Non	Non
Date de prescription	17/01/2011	-	-	-	-
Date d'approbation	04/05/1996	-	-	-	-
Perspective de modulation de franchise au prochain arrêté CATNAT	Non	Non	Non	Non	Non
Situé en zone réglementée	Oui	Non	Non	Non	Non
Zone	RS	Non	Non	Non	Non
Lien vers règlement associé					
Commune dotée d'un PCS	Oui				
Taux de professionnels en zone d'aléa	13% (-4000)	Non concerné	68% (-20100)	Non concerné	0% (-0)
Taux de logements en habitation collective en zone d'aléa	14% (-17700)	Non concerné	100% (-124000)	Non concerné	0% (-0)
Taux de logements en maison individuelle en zone d'aléa	28% (-2500)	0% (-0)	100% (-8700)	Non concerné	0% (-0)



Table-ronde

L'ENTREPRISE FACE AU RISQUE INONDATION
Les solutions et bonnes pratiques

Lundi 6 novembre 2017 à 8h45 - DRAGUIGNAN



Informations sur le risque

	Inondation	Sécheresse	Séisme	Cavités	Avantchues
Informations Administratives					
Commune déclarée à risque	Non	Non	Non	Non	Non
Date du dernier arrêté CATNAT	19/11/2011	13/08/2008	-	-	-
Nombre d'arrêtés CATNAT	10	6	0	0	0
Nombre d'arrêtés CATNAT < 5ans	0	0	0	0	0
Commune dotée d'un DICRIM	Oui				
Informations Préventives					
Seuil de vigilance MRN	HAUT	BAS	MOYEN	MOYEN	TRES BAS
Exposition à l'aïka	Oui	Oui	Oui	Oui	Non
Zone	FREQUENCE FREQUENT	FAIBLE	Modéré 1,1 à 1,6 m/s ²	12 cavités recensées dans la commune soit 0,22 au km ²	Les zonages Cl PA ne font pas état d'intensité d'aïka avantchues.
Informations Réglementaires					
Commune dotée d'un PPR	Approuvé	Non	Non	Non	Non
Date de prescription	08/09/2010	-	-	-	-
Date d'approbation	10/02/2014	-	-	-	-
Perspective de modulation de franchise au prochain arrêté CATNAT	Non	Non	Non	Non	Non
Situé en zone réglementée	Abs. données	Non	Non	Non	Non
Zone	Non	Non	Non	Non	Non
Lien vers règlement associé					
Commune dotée d'un PCS	Oui				
Informations MRN					
Taux de professionnels en zone d'aïka	53% (~2500)	Non concerné	69% (~3200)	Non concerné	0% (~0)
Taux de logements en habitation collective en zone d'aïka	14% (~1200)	Non concerné	100% (~9100)	Non concerné	0% (~0)
Taux de logements en maison individuelle en zone d'aïka	13% (~800)	62% (~4100)	100% (~6500)	Non concerné	0% (~0)



**Zone industrielle, commerciale et militaire
Le long de la rivière Nartuby
Draguignan**



Table-ronde

L'ENTREPRISE FACE AU RISQUE INONDATION

Les solutions et bonnes pratiques

Lundi 6 novembre 2017 à 8h45 - DRAGUIGNAN

Informations sur le risque

	Inondation	Sécheresse	Séisme	Cavités	Avalanches
Informations Administratives					
Commune déclarée à risque	Non	Non	Non	Non	Non
Date du dernier arrêté CATNAT	19/11/2011	13/08/2008	-	-	-
Nombre d'arrêtés CATNAT	10	6	0	0	0
Nombre d'arrêtés CATNAT < Sans	0	0	0	0	0
Commune dotée d'un DICRIM	Oui				
Informations Préventives					
Seuil de vigilance MRN	HAUT	BAS	MOYEN	MOYEN	TRES BAS
Exposition à l'aléa	Oui	Oui	Oui	Oui	Non
Zone	FREQUENCE FREQUENT	FAIBLE	Moderé 1,1 à 1,6 m/s²	12 cavités recensées dans la commune soit 0,22 au km2.	Les zonages CLPA ne font pas état d'intensité d'aléa d'avalanches
Informations Réglementaires					
Commune dotée d'un PPR	Approuvé	Non	Non	Non	Non
Date de prescription	08/09/2010	-	-	-	-
Date d'approbation	10/02/2014	-	-	-	-
Perspective de modulation de franchise au prochain arrêté CATNAT	Non	Non	Non	Non	Non
Situé en zone réglementée	Abs. données	Non	Non	Non	Non
Zone	Non	Non	Non	Non	Non
Lien vers règlement associé					
Commune dotée d'un PCS	Oui				
Informations MRN					
Taux de professionnels en zone d'aléa	53% (~2500)	Non concerné	69% (~3200)	Non concerné	0% (~0)
Taux de logements en habitation collective en zone d'aléa	14% (~1200)	Non concerné	100% (~9100)	Non concerné	0% (~0)
Taux de logements en maison individuelle en zone d'aléa	13% (~800)	62% (~4100)	100% (~6500)	Non concerné	0% (~0)



Centre pénitentiaire et Zone industrielle Draguignan

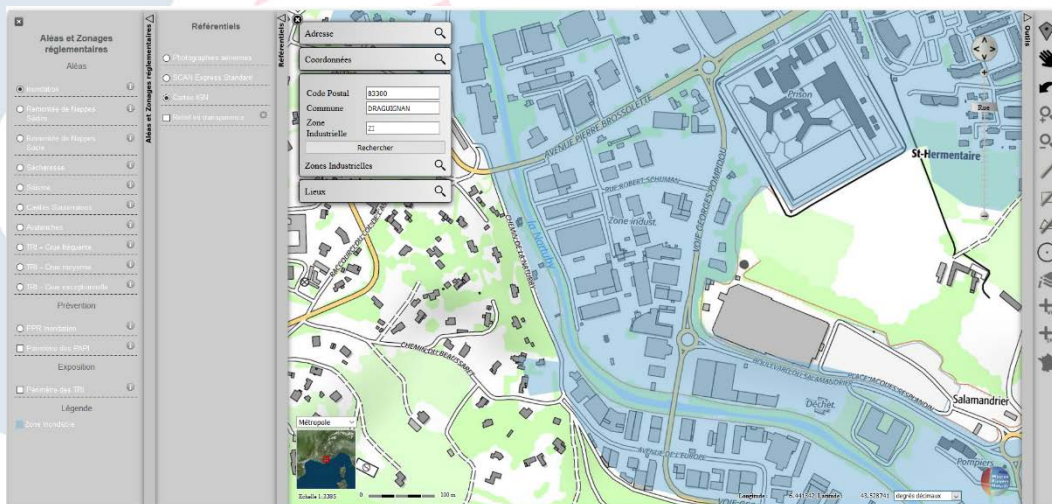
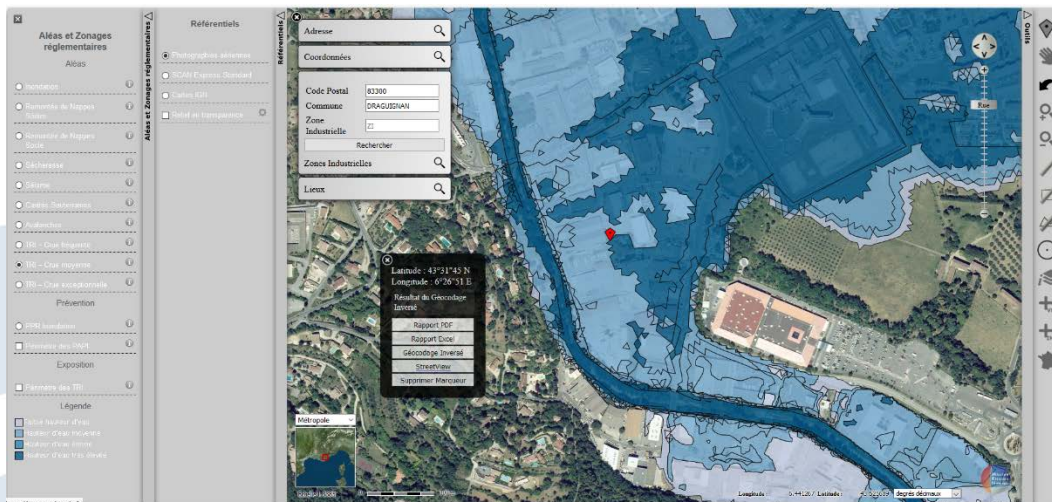


Table-ronde

L'ENTREPRISE FACE AU RISQUE INONDATION

Les solutions et bonnes pratiques

Lundi 6 novembre 2017 à 8h45 - DRAGUIGNAN



Merci de votre attention



MISSION
RISQUES
NATURELS



Fédération Française
de l'Assurance



Table-ronde

L'ENTREPRISE FACE AU RISQUE INONDATION
Les solutions et bonnes pratiques

🕒 Lundi 6 novembre 2017 à 8h45 - 📍 DRAGUIGNAN

**Quels sont les outils disponibles
avant, pendant et après
l'inondation ?**

**Fiches pratiques sur les mesures
à mettre en œuvre par
l'entreprise**

Christophe Delcamp - FFA



Table-ronde

L'ENTREPRISE FACE AU RISQUE INONDATION
Les solutions et bonnes pratiques

🕒 Lundi 6 novembre 2017 à 8h45 - 📍 DRAGUIGNAN

Comment faire face au risque inondation dans votre entreprise ?

Disponible sur le lien : <http://www.mrn.asso.fr/content/tour-de-france-inondation-des-cci-2017>

Comment faire face au risque inondation dans votre entreprise ? Informations pratiques

CCI FRANCE
La CCI est votre alliée ! Elle vous accompagne avant, pendant et après l'inondation.
Actions du chef d'entreprise pour la gestion de crise
RSI : Demande de délit / Demande de secours / Assurance
VOSAGE : Demande de délit pour les professionnels libéraux
Lettre type aux organismes
Rendement après une inondation : conseils pratiques
Gérer le risque en entreprise : Savoir / Prévenir / Agir

Le DREAL sont en action sur le terrain
Risques : prévention des risques naturels
Que faire en cas d'inondation ?
Vidéos : état des cours d'eau en temps réel
Géolocaliser : le risque d'inondation sur son territoire
Fonds de prévention des risques naturels majeurs (Fonds Barnier) : dossier de demande de subvention
Prévention de travaux dans l'habitat existant
Crise majeure : XI PCA à l'usage du chef d'entreprise
Information : journaliste / journaliste

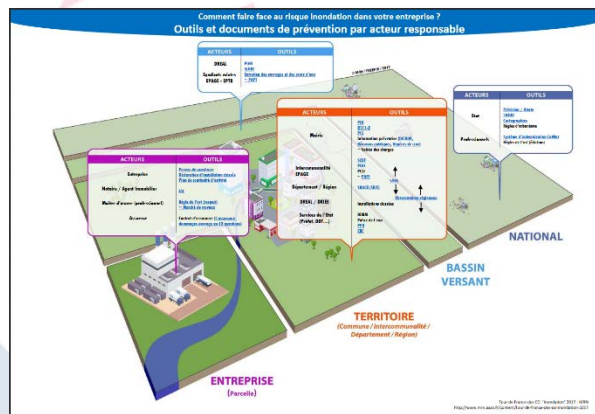
Le MNV met à disposition des outils en libre accès
Synthèse CATNAT : prévention et assurance
Mémento Travaux Inondation : Quel Faire ? Avant / Pendant / Après
Fonds Barnier : Aide au financement des travaux ZEPNMO

Le CLFPI met à disposition des outils en libre accès
Le formulaire et ses réseaux techniques face au risque inondation
Guide méthodologique : démarche de réduction de la vulnérabilité des activités économiques

ENEDIS
Établir un plan de réseau électrique
Caractériser les points de connexion de l'entreprise ou réseau
Couper son compteur

Constructions en zones inondables

L'AFEPFB entretient le réseau des EPFB
Artisans - Commerçants - Industriels
Comment faire face au risque inondations dans votre entreprise ?
Diagnostic inondation aux entreprises / partenariat avec CCI / Prévention de l'eau et votre réseau



Comment faire face au risque inondation dans votre entreprise ? Contacts utiles – Département XXX

En Mairie

PCS
EPTB / EPAGE

Votre Département / Région

CHAMBRE CONSULAIRE
URSSAF
RSI
DIRECCTE
SDIS
DDT / DREAL

Vos partenaires de proximité

ASSURANCE
ENEDIS

Fiche « Informations pratiques »

Informations générales émises par chaque acteur institutionnel du tour de France Inondation

Fiche « Contacts utiles »

Outil de prévention aux différents échelons de responsabilité et de mobilisation



Table-ronde

L'ENTREPRISE FACE AU RISQUE INONDATION

Les solutions et bonnes pratiques

Lundi 6 novembre 2017 à 8h45 - DRAGUIGNAN